



IBECO
Uniwater

Rørstøtter & Mansjetter

MATERIALE:

Høykvalitets polypropen, PP

ARBEIDSTEMPERATUR:

-30° C til 100°C
(120°C under kortere tid)

TIPS:

- Hvis du er osikker på hvilke rørstøtter du trenger for din applikasjon, beregner vi patt IBECO det selvfølgelig
- Med IBECOs rørstøtte er det ikke nødvendig med tape eller spesialverktøy for installasjon

IBECO rørstøtte

IBECO Rørstøtte er produsert 100% av PP-materiale og finns som standard for mediarør med Dy fra 21 mm til 2048 mm, men finns også i større dimensjoner på forespørsel. Rørstøtten består av deler som festes i hverandre med ett klikklåssystem. Enkelt å montere, bruk av spesialverktøy eller tape er ikke nødvendig. Passer alle rørmaterialer.

Takket være det patenterende låssystemet kan man med en gummihammer eller liknende montere rørstøtten. Dette medfører kortere arbeidstid og smidig montasje

Lang levetid, høy UV-bestandighet, høykvalitets PP-materiale. Det patenterte låssystemet som binder sammen delene skaper en sikker låsing. Med buntebånd kan ytterligere ledninger og kabler sikres ovenpå medierøret.

- For mediarør med Dy fra 21 til 2048 mm
- Monteres helt uten spesialverktøy eller tape
- Bredt sortiment
- Tilvirket av PP
- Lang levetid
- Høy UV bestandighet
- Helt uten metalleder
- Patentert låssystem
- Klarer belastning på opp til 3000kg per støtte



GODKJENT:



DNV sertifisert

MATERIALE:

Høykvalitets polypropen, PP

ARBEIDSTEMPERATUR:

 -30° C til 100°C
 (120°C under kortere tid)

TIPS:

- Hvis du er usikker på hvilke rørstøtter du trenger for din applikasjon, beregner vi pått IBECO det selvfølgelig
- Med IBECOs rørstøtte er det ikke nødvendig med tape eller spesialverktøy for installasjon



IBECO Micro rørstøtte

Klarer belastning på opp til 100 kg per støtte

Art. nr.	NO-nr	Bredde mm	Høyde mm	
14MFMICRO008	381 21 20	54	8	
14MFMICRO012,5	381 21 21	54	12,5	
14MFMICRO016,5	381 21 22	54	16,5	
14MFMICRO021	381 21 23	54	21	
14MFMICRO028	381 21 24	54	28	
14MFMICRO038	381 21 25	54	38	
14MFMICRO050	381 21 26	54	50	
14MFMICRO065	381 21 27	54	65	
14MFMICRO075	381 21 28	54	75	
14MFMICRO090	381 21 29	54	90	
14MFMICRO100	381 21 30	54	100	

Mediarør YD i mm	21 - 29	29 - 40	38 - 49	46 - 60	55 - 69	61 - 80
Antall segment/støtte	3	4	5	6	7	8



IBECO Mini rørstøtte

Klarer belastning på opp til 300 kg per støtte

Art. nr.	NO-nr	Bredde mm	Høyde mm	
14MFMINI009	381 21 31	80	9	
14MFMINI012,5	381 21 32	80	12,5	
14MFMINI016,5	381 16 51	80	16,5	
14MFMINI021	381 16 52	80	21	
14MFMINI028	381 16 53	80	28	
14MFMINI038	381 16 54	80	38	
14MFMINI050	381 16 55	80	50	
14MFMINI065	381 21 33	80	65	
14MFMINI075	381 21 34	80	75	
14MFMINI090	381 21 35	80	90	
14MFMINI100	381 21 36	80	100	
14MFMINI125	381 21 37	80	125	

Mediarør YD i mm	46 - 62	62 - 83	77 - 104	92 - 125	107 - 145	123 - 166	138 - 187	153 - 205
Antall segment/støtte	3	4	5	6	7	8	9	10
Mediarør YD i mm	169 - 228	184 - 249						
Antall segment/støtte	11	12						

GODKJENT:


DNV sertifisert

MATERIALE:

Høykvalitets polypropen, PP

ARBEIDSTEMPERATUR:

 -30° C til 100°C
 (120°C under kortere tid)

TIPS:

- Hvis du er osikker på hvilke rørstøtter du trenger for din applikasjon, beregner vi patt IBECO det selvfølgelig
- Med IBECOs rørstøtte er det ikke nødvendig med tape eller spesialverktøy for installasjon



IBECO Midi rørstøtte

Klarer en belastning på opp til 750 kg per støtte

Art. nr.	NO-nr	Bredde mm	Høyde mm
14MFMIDI012,5	381 21 38	130	12,5
14MFMIDI016,5	381 16 56	130	16,5
14MFMIDI021	381 16 58	130	21
14MFMIDI028	381 16 59	130	28
14MFMIDI038	381 16 57	130	38
14MFMIDI050	381 16 60	130	50
14MFMIDI065	381 21 39	130	65
14MFMIDI075	381 21 40	130	75
14MFMIDI090	381 21 41	130	90
14MFMIDI100	381 21 42	130	100
14MFMIDI125	381 21 43	130	125
14MFMIDI135	381 21 44	130	135
14MFMIDI150	381 21 45	130	150
14MFMIDI165	381 21 46	130	165
14MFMIDI175	381 21 47	130	175

Mediarør YD i mm	104 - 141	138 - 188	175 - 235	207 - 282	241 - 329	276 - 376	310 - 423
Antall segment/støtte	3	4	5	6	7	8	9
Mediarør YD i mm	344-470	379 - 517	413 - 564				
Antall segment/støtte	10	11	12				



IBECO Medi rørstøtte

Klarer en belastning på opp til 2000 kg per støtte

Art. nr.	NO-nr	Bredde mm	Høyde mm
14MFMEDI021	381 21 48	175	21
14MFMEDI028	381 21 49	175	28
14MFMEDI038	381 21 50	175	38
14MFMEDI050	381 21 51	175	50
14MFMEDI065	381 21 52	175	65
14MFMEDI075	381 21 53	175	75
14MFMEDI090	381 21 54	175	90
14MFMEDI100	381 21 55	175	100
14MFMEDI125	381 21 56	175	125
14MFMEDI135	381 21 57	175	135
14MFMEDI150	381 21 58	175	150
14MFMEDI165	381 21 59	175	165
14MFMEDI175	381 21 60	175	175

Mediarør YD i mm	390 - 495	495 - 625	600 - 750	700 - 890	800 - 1000
Antall segment/støtte	4	5	6	7	8

GODKJENT:


DNV sertifisert



MATERIALE:

Høykvalitets polypropen, PP

ARBEIDSTEMPERATUR:

-30° C til 100°C
(120°C under kortere tid)

TIPS:

- Hvis du er osikker på hvilke rørstøtter du trenger for din applikasjon, beregner vi patt IBECO det selvfølgelig
- Med IBECOs rørstøtte er det ikke nødvendig med tape eller spesialverktøy for installasjon

IBECO MAXI rørstøtte

Klarer en belastning på opp til 3000 kg per støtte

Art. nr.	NO-nr	Bredde mm	Høyde mm
14MFMAXI021	381 21 61	225	21
14MFMAXI028	381 21 62	225	28
14MFMAXI038	381 21 63	225	38
14MFMAXI050	381 21 64	225	50
14MFMAXI065	381 21 65	225	65
14MFMAXI075	381 21 66	225	75
14MFMAXI090	381 21 67	225	90
14MFMAXI100	381 21 68	225	100
14MFMAXI125	381 21 69	225	125
14MFMAXI135	381 21 70	225	135
14MFMAXI150	381 21 71	225	150
14MFMAXI165	381 21 72	225	165
14MFMAXI175	381 21 73	225	175

Mediarør YD i mm	325 - 395	426 - 546	532 - 652	638 - 819	745-955	851-1092	957-1179
Antall segment/støtte	3	4	5	6	7	8	9
Mediarør YD i mm	1064 - 1365	1170 - 1502	1276 - 1838	1383-1775	1489-1911	1595-2048	
Antall segment/støtte	10	11	12	13	14	15	



GODKJENT:



DNV sertifisert

Monteringsanvisning for IBECO rørstøtter

1



Bøy hvert segment litt for hånd for å passe rundt røret.

2



Trykk sammen antall segmenter som kreves for å omslutte mediørret. La det være en åpning for montering på mediørret. To åpninger kan være nødvendig for store dimensjoner.

3



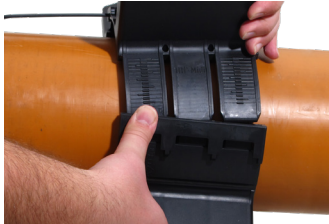
Sjekk at hvert segment av rørstøtten sitter rett.

4



Skyv inn en låsestrop i pilenes retning gjennom hvert segment til låsebåndet når den andre siden.

5



Plasser rørstøtten rundt mediørret og lukk åpningen.

6



Press segmentene sammen rundt røret slik at rørstøtten sitter godt.

7



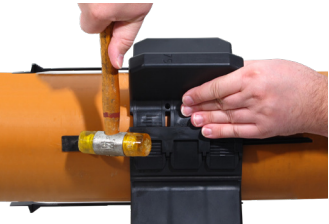
Skyv låsestroppene så langt inn som mulig for hånd. Når låsestroppene presses inn, strammes rørstøtten rundt røret.

8



For å stramme låsebåndene den siste biten- trykk låsebåndene ned mot røret slik at låsebåndene ikke brytes av og bank på låsebåndene med en hammer.

9



Hvis låsebåndene ble banket inn uten anstrengelse, er rørstøtten for løs. Løsne og stram låsestroppene igjen.

10

Plasser rørstøttene med samme CC-mål over hele lengden.

For å løsne låsestroppene, bank forsiktig i motsatt retning, alternativt trekk tilbake låsestroppene med rettetang.

MATERIALE:

Høykvalitets polypropen, PP

ARBEIDSTEMPERATUR:

-10°C til 50°C

TIPS:

- Hvis du er osikker på hvilke rørstøtter du trenger for din applikasjon, beregner vi patt IBECO det selvfølgelig
- Med IBECO's rørstøtte er det ikke nødvendig med tape eller spesialverktøy for installasjon

Rørstøtte KAS-1 og KAS-2 for mediarør opp til DN350

Rørstøtte produsert av PP og passer perfekt for mediarør med YD fra 98 mm til 380 mm. Rørstøtten består av segment som enkelt skrues sammen med værendre.

- Innovativ design
- Enkel og rask montering med skruer på utsiden
- Høy holdbarhet
- UV resistent
- Tilgjengelig i høydene 25, 36, 50, 75, 90 og 110 mm

MAXimal belastning	kg / ring
Høyde 25, 36 og 50 mm	750
Høyde 75, 90 og 100 mm	1000

Mediarør YD		Antall segment		Bolter	Hylse	Maks
min	Maks	KAS-1	KAS-2	Antall x dim	mm	åtdragn.moment
98	130	3		6 M6 x 70	insex 6mm	8 Nm
130	172	4		8 M6 x 70	insex 6mm	8 Nm
173	210	5		10 M6 X 70	insex 6mm	8 Nm
211	228		3	6 M6 X 70	insex 6mm	8 Nm
229	260	1	3	8 M6 x 70	insex 6mm	8 Nm
261	300		4	8 M6 X 70	insex 6mm	8 Nm
301	345	1	4	10 M6 X 70	insex 6mm	8 Nm
346	380		5	10 M6 X 70	insex 6mm	8 Nm



Rørstøtte KAS-1

Art.nr.	Segment	Bredde	Høyde
		mm	mm
50000	KAS-1 20	160	20
50001	KAS-1 36	160	36
50002	KAS-1 50	160	50
50003	KAS-1 75	160	75
50004	KAS-1 90	160	90
50005	KAS-1 100	160	100



Rørstøtte KAS-2

Art.nr.	Segment	Bredde	Høyde
		mm	mm
50010	KAS-2 20	160	20
50011	KAS-2 36	160	36
50012	KAS-2 50	160	50
50013	KAS-2 75	160	75
50014	KAS-2 90	160	90
50015	KAS-2 100	160	100

Antiglidteip til rørstøtte KAS

Art.nr.	
17080	Bredde 50 mm, 15 meter per rulle
17081	Bredde 100 mm, 15 meter per rulle



MATERIALE:

Høykvalitets polypropen, PP

ARBEIDSTEMPERATUR:

-10°C til 50°C

TIPS:

- Hvis du er osikker på hvilke rørstøtter du trenger for din applikasjon, beregner vi pått IBECO det selvølgelig
- Med IBECOs rørstøtte er det ikke nødvendig med tape eller spesialverktøy for installasjon

Rørstøtte KMS-1 og KMS-1,5 for mediarør større än DN400

Rørstøtte produsert av PP og finns som standard for mediarør med YD fra 400 mm til 1200 mm. Rørstøtten består av segment som enkelt skrur sammen med værendre.

- Innovativ design
- KMS 1,5 muliggjør færre segment per støtte
- Rask montering takket være færre segment
- Høy holdbarhet
- UV resistent
- Tilgjengelig i höjderna 25, 36, 50, 75, 100 og 125 mm

MAXIMAL belastning	kg / ring
Høyde 25, 36, 50 og 75 mm	2 000 kg
Høyde 100 og 125 mm	1 000 kg

Rør DN	Mediarør YD		Antall segment		Bolter Antall x dim	Hylse mm	Maks Nm
	min	Maks	MS-1	MS-1,5			
400	400	430	4		8 M8 x 70	insex 8 mm	8Nm
450	450	480	3	1	8 M8 x 70	insex 8 mm	8Nm
500	500	538	5		10 M8 X 70	insex 8 mm	8Nm
550	550	585	4	1	10 M8 X 70	insex 8 mm	8Nm
600	600	628		4	8 M8 x 70	insex 8 mm	8Nm
	629	649	6		12 M8 X 70	insex 8 mm	8Nm
650	650	680	2	3	10 M8 X 70	insex 8 mm	8Nm
	680	699	5	1	12 M8 X 70	insex 8 mm	8Nm
700	700	732	1	4	10 M8 x 70	insex 8 mm	8Nm
	732	750	7		14 M8 X 70	insex 8 mm	8Nm
750	751	780		5	10 M8 X 70	insex 8 mm	8Nm
	780	799	6	1	14 M8 x 70	insex 8 mm	8Nm
800	800	835	2	4	12 M8 X 70	insex 8 mm	8Nm
	835	850	8		16 M8 X 70	insex 8 mm	8Nm
850	851	880	1	5	12 M8 X 70	insex 8 mm	8Nm
	880	900	7	1	16 M8 x 70	insex 8 mm	8Nm
900	901	951		6	12 M8 x 70	insex 8 mm	8Nm
950	952	1000	2	5	14 M8 X 70	insex 8 mm	8Nm
1000	1001	1050	1	6	14 M8 X 70	insex 8 mm	8Nm
1050	1051	1100		7	20 M8 X 70	insex 8 mm	8Nm
1100	1101	1150	2	6	22 M8 x 70	insex 8 mm	8Nm
1150	1151	1200	1	7	22 M8 X 70	insex 8 mm	8Nm
1200	1201	1249		8	24 M8 X 70	insex 8 mm	8Nm



Rørstøtte KMS-1

Art.nr.	Segment	Antall i frp
50020	KMS-1 25	90
50021	KMS-1 36	80
50022	KMS-1 50	60
50023	KMS-1 75	40
50024	KMS-1 90	30
50025	KMS-1 100	20

Rørstøtte KMS-1,5

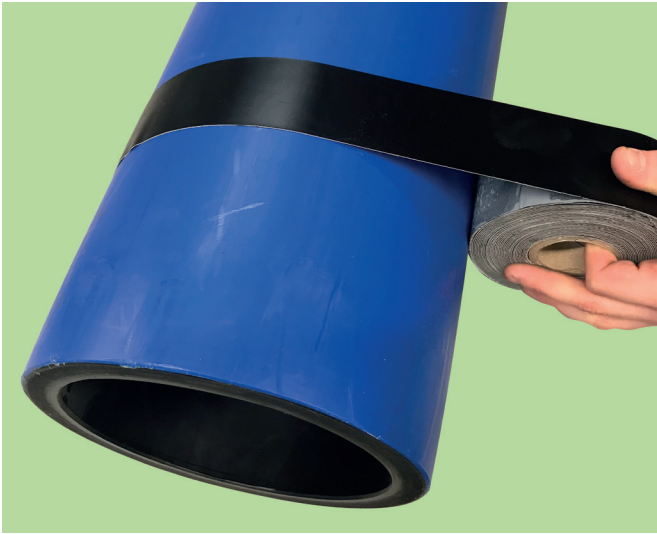
Art.nr.	Segment	Antall i frp
50030	KMS-1,5 25	70
50031	KMS-1,5 36	55
50032	KMS-1,5 50	40
50033	KMS-1,5 75	25
50034	KMS-1,5 100	20
50035	KMS-1,5 125	15



Monteringsanvisning rørstøtte KAS-1 og KAS-2

1. Sett sammen segmentene med de medfølgende skruene, men ikke koble til ringen. Skru på mutterne, men bare lett i enden av boltene.

2. Bruk anti-skli tape på glatte rør for best grep.



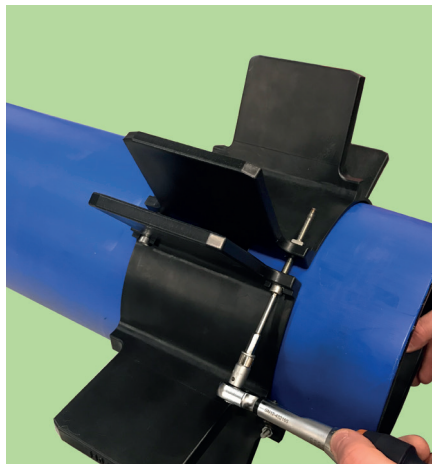
3. Tre segmentene rundt mediarøret og sett inn de siste boltene.



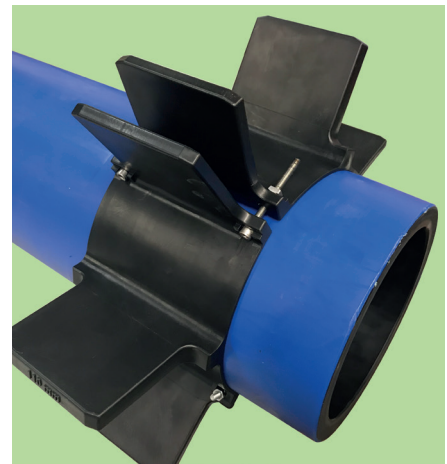
4. Stram skruene jevnt. Sørg for at det er jevn avstand mellom segmentene. Firkantmutteren skal gå inn i et passende spor i rørstøtten.



5. Trekk til med en momentnøkkel maks 8 Nm.

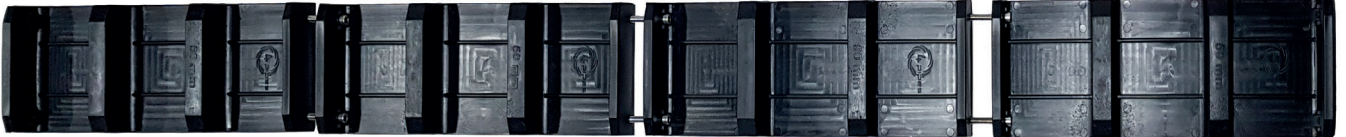


Ferdig montert

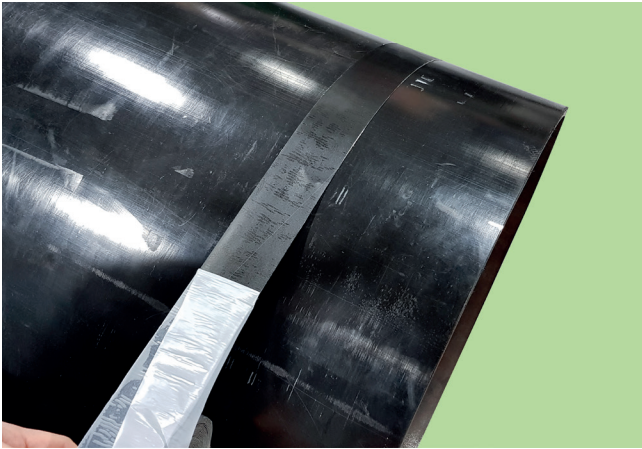


Monteringsanvisning rørstøtte KMS-1 og KMS-1,5

1. Sett sammen segmentene med de medfølgende skruene, men ikke koble til ringen. Skru på mutterne, men bare lett i enden av boltene.



2. Bruk anti-skli tape på glatte rør for best grep.



3. Tre segmentene rundt mediatorret og sett inn de siste boltene.



4. Stram boltene jevnt. Sørg for at det er jevn avstand mellom segmentene. Firkantmutteren skal gå inn i et passende spor i rørstøtten.



5. Trekk til med en momentnøkkel maks 8 Nm.



Ferdig montert



MATERIALE:

Neopren

ALTERNATIV:

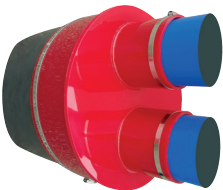
- Stengt
- Åpen

TIPS!

- Beskyttelsesmansjettene må tilpasses etter behov og dimensjon.
- I applikasjoner der en absolutt vanntett løsning kreves, kontakt IBECO

PÅ FORESPØRSEL:

Andre modeller



IBECO beskyttelsesmansjetter

IBECO beskyttelsesmansjetter benyttes som overgang mellom varerør og media-rør. Vi tilpasser mansjettene etter kundens behov. Dette gjør at vi alltid kan levere en mansjett som passer. Beskyttelsesmansjettene klarer store variasjoner i ytterdiameter, f.eks. er 875 mm ned til 350 mm fullt mulig.

IBECO beskyttelsesmansjetter finnes i to versjoner, Typ-C som monteres på varerøret før monteringen og Typ-CO som kan monteres etter at røret er på plass. Typ-CO limes sammen av kunden og vi leverer naturligvis lim og pensel for dette formål.

Legg merke til denne typen åpen beskyttelsesmansjett anbefales hvis du vil forhindre at masser kommer inn i ledningen.

- Tilpasses etter specifik dimensjon
- Finns som åpen modell (Typ-CO) som kan ettermonteres på røret



Art. nr.	Spennvidde	Materiale	Beskrivelse
	mm		
Typ-CO	Iht. rør YD	Neopren	Åpen
Typ-C	Iht. rør YD	Neopren	Stengt

IBECO stengt mansjett type C



Art. nr.	NO-nr	For kabelrør	For media-rør	Beskrivelse
		mm	mm	
IP-C-135-110x020	247 09 29	135 - 110	110 - 20	Stengt
IP-C-215-165x020	247 09 30	215 - 165	165 - 20	Stengt
IP-C-320-270x063	247 09 31	320 - 270	270 - 63	Stengt
IP-C-402-350x080	247 09 32	402 - 350	350 - 80	Stengt
IP-C-610-508x160	247 09 33	610 - 508	508 - 160	Stengt
IP-C-810-710x273	247 09 34	810 - 710	710 - 273	Stengt

Fra den minste rørdiameteren til de største vannledningene.

Vi har en bred kunnskap innad i vår gruppe Uniwater som gir en økt forståelse for våre kunders behov og utfordringer. Tilsammen utvikler vi fremtidens VA-infrastruktur.



Daglig leder

Morten Belsvik
+47 930 05 002
morten@ibeco.no



Salg/Produktsjef

Espen Bostad
+47 930 05 002
espen@ibeco.no



Salg Distriktansvarlig - Sør-øst

Torje Karlsen
+47 909 98 410
torje@ibeco.no



Salg Distriktansvarlig - Vest

Georg Gloppen
+47 919 07 729
georg@ibeco.no



Koordinator

Kine Lundberg
+47 488 53 121
kine.lundberg@ibeco.no



SELVFALL



TRYKKSATTE
SYSTEM



VERKTØY
MASKIN



UTLEIE

IBECO AS
Tormod Gjestlands veg 45
3936 Porsgrunn

Hjemmeside: www.ibeco.no
E-post: post@ibeco.no
TLF: +47 61 100 130