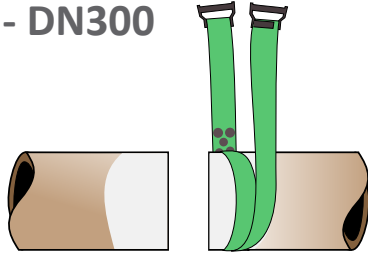


Monteringsanvisning för Hymax2

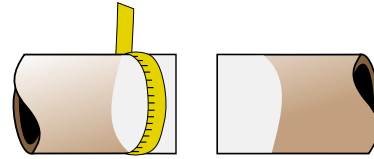
DN40 - DN300

1



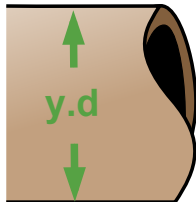
Rengör anläggningsytorna på rören, till exempel mekaniskt, genom att använda IBECO Rengöringsband.

2



Kontrollera ytterdiametern på rören med det medföljande diameterbandet.

3



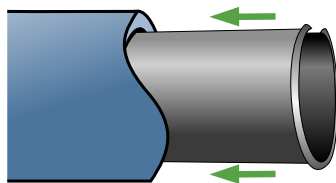
Välj en Hymax som har ett arbetsområde inom rörens YD samt kontrollera att rören inte är skadade.

4



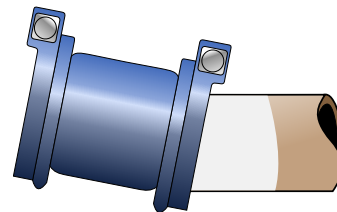
VIKTIG: Montering på gråjärn, duktil eller liknande rörkvaliteter med hård yta ska röränden smörjas med ett vattenbaserat smörjmedel för optimal tätning av tätningsytan.

5



Vid montage av Hymax på PE-rör skall stödhylsa användas. Vi rekommenderar IBECO stödhylsor.

6



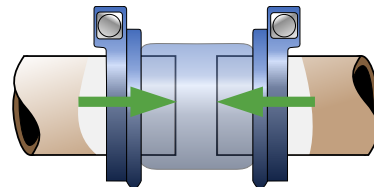
Kontrollera att Hymax passar på rören.

7



Vid behov av störste spännvidden på kopplingen flippas packningen enkelt ut med hjälp av händerna. Denna kan också flippas enkelt tillbaka igen. Gäller DN40-DN300.

8



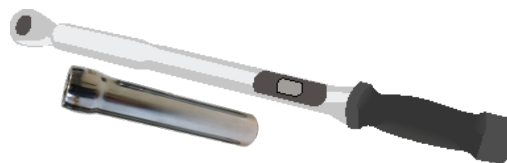
Markera halva kopplingens längd på respektive rörände. Minsta insticksdjup är 55mm. Kom ihåg att vid montering på gråjärn, duktil eller liknande rörkvaliteter med hård yta ska röränden smörjas med ett vattenbaserat smörjmedel för optimal tätning av tätningsytan.

9



För att ytterligare förenkla monteringen, använd gärna mutterdragare med Hymax lång krafthylsa.

10



Avsluta manuellt med hjälp av en momentnyckel. Åtdragningsmomentet står angivet på varje Hymax rörkoppling.

Vid ev. läckage, stäng av trycket i rörledningen och öka moment på bulten med upp till 50%.