

**MATERIAL:**

- EPDM
- Stål

**ARBETSTEMPERATUR:**

-25°C- +120°C

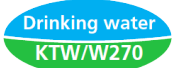
**PÅ FÖRFRÅGAN:**

- NBR

**STANDARDSER:**

Tillverkad enl DIN-EN-1514  
Flänsar enl DIN-EN 1092-1,  
DIN-EN 1092-2

**GODKÄNNANDEN:**



DIN-EN 681-1,  
Type WA/WC/70

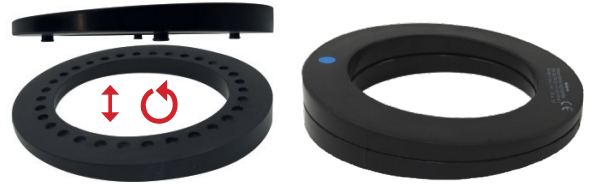
**MAX ÅTDRAGNINGSMOMENT:**

Se sid 231

**OBS!**

Vid anslutning mot PE ska ett lägre moment användas

**RSG-TW-V Skevpackning**  
Avvinkling upp till 8°



Art. nr.	DN	PN	Tjocklek mm
13800	32	10-40	9-20
13801	40	10-40	9-22
13802	50	10-40	9-24
13803	65	10-40	9-26
13804	80	10-40	14-30
13805	100	10-16	14-33
13806	100	25-40	14-33
13807	125	10-16	14-33
13808	150	10-16	14-39
13809	150	25-40	14-39
13810	200	10-16	15-50
13811	200	40	15-50
13812	250	10-16	16-59
13813	250	40	16-59
13814	300	10	22-68
13815	350	10	22-68
13816	400	10	22-74
13817	500	10	23-79

