



IBECO
Uniwater

Anboring

På vei mot fremtidens VA-infrastruktur.



Daglig leder

Morten Belsvik

+47 930 05 002
morten@ibeco.no



Salg/Produktsjef

Espen Bostad

+47 930 05 002
espen@ibeco.no



**Salg
Distriktansvarlig - Sør-øst**

Torje Karlsen

+47 909 98 410
torje@ibeco.no



**Salg
Distriktansvarlig - Vest**

Georg Gloppen

+47 919 07 729
georg@ibeco.no



Koordinator

Kine Lundberg

+47 488 53 121
kine.lundberg@ibeco.no

MATERIALE:

- Duktilt støpejern
EN-GJS-450-10
- Pakning:
Drikkevanngodkjent EPDM
EN 681-1
- Korrosjonsbeskyttelse:
Drikkevanngodkjent epoxy
iht. DIN 30677-2

STANDARDS:

Produsert iht. EN 545

TILBEHØR:

 Anboringverktøy,
se side 12-17


IBECO anboringsskammer

IBECO`s anboringsskammer fra OptimQ er av høy kvalitet og designet for å være brukervennlige.

Smarte detaljer og et komplett sortiment gjør OptimQ til ett bra valg.

- For alle rørmaterialer
- Fungerer også med standard avstengningsspade



IBECO anboringsskammer

For anboring under trykk, med gjenget avstikk

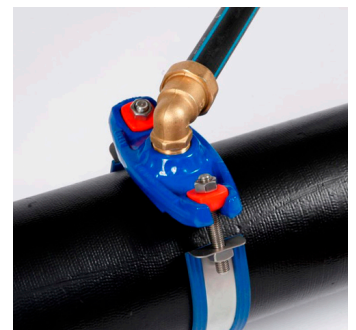
Art. nr.	NO-nr	DN	Uttak	Høyde	Arbeidstrykk	Vekt	
				mm	bar	kg	
IB08100	221 50 40	60 - 400	inv. 3/4"	62	16	1,7	
IB08200	221 50 41	60 - 400	inv. 1"	62	16	1,6	
IB08300	221 50 58	80 - 400	inv. 1 1/4"	62	16	2,2	
IB08400	221 50 42	80 - 400	inv. 1 1/2"	62	16	2,2	
IB08500	221 50 43	80 - 400	inv. 2"	62	16	2,0	



IBECO anboringsskammer PE-ende

For anboring under trykk, med PE-ende

Art. nr.	NO-nr	DN	Uttak	Høyde	Lengde PE-ende	Arbeidstrykk	Vekt
			PE-ende	mm	mm	bar	kg
IB06200	103 77 05	60- 400	32	128	65	16	1,6
IB06400	103 77 06	60- 400	50	137	75	16	2,0



IBECO anboringsskammer

For trykkløs anboring, med gjenget avstikk

Art. nr.	NO-nr	DN	Uttak	Høyde	Arbeidstrykk	Vekt	
				mm	bar	kg	
IB07100	221 50 44	60- 400	inv. 3/4"	62	16	1,1	
IB07200	221 50 45	60- 400	inv. 1"	62	16	1,1	
IB07400	221 50 46	80- 400	inv. 1 1/2"	62	16	1,6	
IB07500	221 50 47	80- 400	inv. 2"	62	16	1,6	


MATERIALE:

- Rustfritt stål EN 1.4301 og EPDM-gummi
- Bolter/Muttere: Rustfritt stål EN 1.4301
- Muttere behandlet for å forhindre skjæring
- Sfæriska skiver i acetal resin

IBECO rustfrie monteringsbånd for anboringsklammer

For støpte rør samt PE-rør

Art. nr.	NO-nr	DN	Spennvidde mm
IBO1010	221 50 19	60	63- 80
IBO1020	221 50 20	70	70- 90
IBO1030	221 50 21	80	90-110
IBO1035	221 50 22	80- 100	90- 130
IBO1040	221 50 23	100	110- 125
IBO1050	221 50 24	100	125- 140
IBO1060	221 50 25	125	140- 160
IBO1070	221 50 26	150	160- 180
IBO1080	221 50 27	150	180- 200
IBO1090	221 50 28	175	200- 220
IBO1100	221 50 29	200	220- 245
IBO1110	221 50 30	200	245- 270
IBO1120	221 50 31	250	270- 290
IBO1130	221 50 32	250	290- 315
IBO1140	221 50 33	300	315- 335
IBO1150	221 50 34	300	335- 355
IBO1160	255 78 96	350	375- 395
IBO1172	255 78 97	400	395- 416
IBO1182	255 78 98	400	425- 430



IBECO Rustfrie monteringsbånd for anboringsklammer

For PE-rør

Art. nr.	NO-nr	For rør DY
IBO2030	255 82 34	90
IBO2040	255 82 35	110
IBO2045	255 82 36	125
IBO2050	221 50 35	160
IBO2057	255 78 99	180
IBO2060	221 50 36	200
IBO2070	221 50 37	225
IBO2080	221 50 38	250
IBO2087	255 79 00	280
IBO2090	221 50 39	315
IBO2097	255 79 01	355
IBO2098	255 79 02	400



Tilbehør til IBECO anboringsklammer

For anboringsklammer med gjenget avstikk eller PE-ende

Art. nr.	NO-nr	Beskrivelse
IB80840	235 92 02	Spade for inv. 3/4" - inv. 1"
IB80850	235 92 03	Spade for inv. 1 1/2" - inv. 2"
IB80320	214 80 93	Adapter for anboringsverktøy til PE 32 bygel
IB80330	214 80 94	Adapter for anboringsverktøy til PE 50 bygel

MATERIALE:

- Duktilt støpejern
EN-GJS-450-10
- Pakning:
Drikkevanngodkjent EPDM
EN 681-1
- Korrosjonsbeskyttelse:
Drikkevanngodkjent epoxy
iht. DIN 30677-2

STANDARDS:

Produsert iht. EN 545

TILBEHØR:

 Anboringsverktøy,
se side 12-17


IBECO anboringsklammer flense

For an boring under trykk, med flens PN10/16

Art. nr.	NO-nr	For rør		Uttak	Størrelse	Hullsag	Høyde	Arbeids-trykk	Vekt
		Seg-/støpejern	PE						
IB04650	221 50 52	100- 200	160-200	DN65	DN65-C	55	130	16 bar	11,3
IB04690	221 50 53	200- 400	225- 400	DN65	DN65-E	55	130	16 bar	11,3
IB04750	221 50 54	100- 200	160-200	DN80	DN80-C	70	130	16 bar	11,6
IB04790	221 50 55	200- 400	225- 400	DN80	DN80-E	70	130	16 bar	11,7
IB04860	221 50 56	150- 200	160- 200	DN100	DN100-D	86	130	16 bar	13,1
IB04890	221 50 57	200- 400	225- 400	DN100	DN100-E	86	130	16 bar	13,1

IBECO anboringsklammer flens size on size

For an boring under trykk, med flens PN10/16

Art. nr.	NO-nr	For rør		Uttak	Størrelse	Hullsag	Høyde	Arbeidstrykk
		Seg-/støpejern	PE					
IB04740	240 15 89	80	90	DN80	DN80x80	70	130	16
IB04850	240 15 90	100	110-125	DN100	DN100x100	86	130	16

IBECO anboringsklammer PE-ende

For an boring under trykk, med PE-ende



Art. nr.	RSK nr.	For rør		Uttak	Lengde	Bygghøyde	Hullsag	Arbeids-trykk	Vekt
		Seg-/støpejern	PE						
IB09750	240 15 37	100- 200	160- 200	90	105	167	70	16 bar	7,82
IB09760		150- 250	180- 225	90	105	167	70	16 bar	7,85
IB09790	240 15 38	200- 400	225- 400	90	105	167	70	16 bar	7,88
IB09860	240 15 39	150- 200	160- 225	110	125	187	86	16 bar	8,74
IB09890	240 15 40	200- 400	225- 400	110	125	187	86	16 bar	8,87

IBECO anboringsklammer PE-ende size on size

Art. nr.	NO-nr	For rør		Uttak	Lengde	Bygghøyde	Hullsag	Arbeidstrykk
		Seg-/støpejern	PE					
IB09740	240 15 91	80	90	90	105	167	70	16
IB09850	240 15 92	100	110-125	110	125	187	86	16

IBECO anboringsklammer, SLIM

Med flens PN10/16



Art. nr.	NO-nr	For rør		Uttak	Størrelse	Arbeidstrykk	Vekt
		Seg-/støpejern	PE				
IB03750	221 50 48	100- 200	160	DN80	DN80-C	16	4,8
IB03760	101 00 13	150-250	180-225	DN80	DN80-D	16	4,8
IB03790	221 50 49	200- 350	225- 400	DN80	DN80-E	16	4,8
IB03860	221 50 50	150- 200	160- 225	DN100	DN100-D	16	5,4
IB03890	221 50 51	200- 400	225- 400	DN100	DN100-E	16	5,5

MATERIALE:

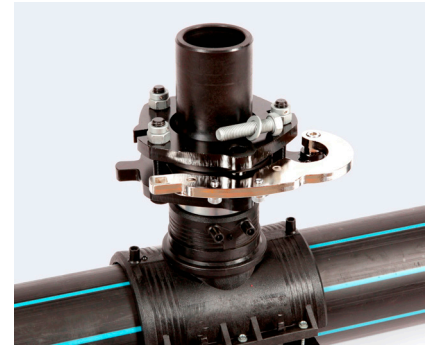
- Drikkevanngodkjent PE PE100-SDR11-PN16
- Epoxybehandlad stålfrens
- Bolter og muttere: 8.8 stålskruer og muttere med Geomet og zink epoxy belegg

STANDARDS:

Produsert iht. EN 545

TILBEHØR:

Anboringverktøy, se side 12-17



IBECO anboringadapter PE-ende

For anboring under trykk

Art. nr.	NO-nr	Uttak PE-ende	Bygghøyde mm	Lengde PE-ende mm	Arbeidstrykk bar	Vekt kg
IB10770	240 15 41	90	290	105	16	6,4
IB10880	240 15 42	110	320	125	16	7,3



IBECO anboringadapter flense

For anboring under trykk med flens PN10/16

Art. nr.	NO-nr	Uttak flens	Arbeidstrykk bar
IB11770	240 15 43	DN80	16
IB11880	240 15 44	DN100	16



Fucoli - Somepal
FUNDAÇÃO DE FERRO, S.A.



For under trykk med
innebygd boringsnippe

Trykkløs

MATERIALE:

- Duktilt støpejern EN-GJS-500
DIN EN 1563
- Pakning av EPDM med CE-merking EN 681-1
- Bolter av rustfri A2 kvalitet EN 10088-1
- Korrosjonsbeskyttelse: Epoxy DIN 30677, iht. GSK (RAL GZ662)

ARBEIDSTEMPERATUR:

Opp til 70°C

PÅ FORESPØRSEL:

Tetning i NBR/SBR, med CE-merking

TIPS:

IBECO produserer også tilpassede anbringssadler i rustfri plåt etter behov, som kan utstyres med flenser, gjenget uttak eller sadelgrenør i 90 eller 45 grader.

Anbringssadler for plastrør

Anbringssadel med gjenget uttak.
Fem o-ringer sikrer en effektiv tetning.

NO-nr under trykk	NO-nr trykkløs	For rør YD mm	Uttak	Arbeids- trykk	Lengde mm
	221 49 29	50	inv. 3/4"	16 bar	100
	221 49 30	50	inv. 1"	16 bar	100
	221 49 31	50	inv. 1 1/4"	16 bar	100
	221 49 32	50	inv. 1 1/2"	16 bar	100
221 48 51		63	inv. 1/2"	16 bar	100
221 48 52	221 49 33	63	inv. 3/4"	16 bar	100
221 48 53	221 49 34	63	inv. 1"	16 bar	100
221 48 54	221 49 35	63	inv. 1 1/4"	16 bar	100
221 48 55	221 49 36	63	inv. 1 1/2"	16 bar	100
221 48 56	221 49 37	63	inv. 2"	16 bar	100
221 48 57		75	inv. 1/2"	16 bar	120
221 48 58	221 49 38	75	inv. 3/4"	16 bar	120
221 48 59	221 49 39	75	inv. 1"	16 bar	120
221 48 60	221 49 40	75	inv. 1 1/4"	16 bar	120
221 48 61	221 49 41	75	inv. 1 1/2"	16 bar	120
221 48 62	221 49 42	75	inv. 2"	16 bar	120
221 48 63		90	inv. 1/2"	16 bar	120
221 48 64	221 49 43	90	inv. 3/4"	16 bar	120
221 48 65	221 49 44	90	inv. 1"	16 bar	120
221 48 66	221 49 45	90	inv. 1 1/4"	16 bar	120
221 48 67	221 49 46	90	inv. 1 1/2"	16 bar	120
221 48 68	221 49 47	90	inv. 2"	16 bar	120
	221 49 48	90	inv. 2 1/2"	16 bar	120
221 48 69		110	inv. 1/2"	16 bar	140
221 48 70	221 49 49	110	inv. 3/4"	16 bar	140
221 48 71	221 49 50	110	inv. 1"	16 bar	140
221 48 72	221 49 51	110	inv. 1 1/4"	16 bar	140
221 48 73	221 49 52	110	inv. 1 1/2"	16 bar	140
221 48 74	221 49 53	110	inv. 2"	16 bar	140
	221 49 54	110	inv. 2 1/2"	16 bar	140
	221 49 55	110	inv. 3"	16 bar	140
221 48 75		125	inv. 1/2"	16 bar	160
221 48 76	221 49 56	125	inv. 3/4"	16 bar	160
221 48 77	221 49 57	125	inv. 1"	16 bar	160
221 48 78	221 49 58	125	inv. 1 1/4"	16 bar	160
221 48 79	221 49 59	125	inv. 1 1/2"	16 bar	160
221 48 80	221 49 60	125	inv. 2"	16 bar	160
	221 49 61	125	inv. 2 1/2"	16 bar	160
	221 49 62	125	inv. 3"	16 bar	160
221 48 81		140	inv. 1/2"	16 bar	160
221 48 82	221 49 63	140	inv. 3/4"	16 bar	160
221 48 83	221 49 64	140	inv. 1"	16 bar	160
221 48 84	221 49 65	140	inv. 1 1/4"	16 bar	160
221 48 85	221 49 66	140	inv. 1 1/2"	16 bar	160
221 48 86	221 49 67	140	inv. 2"	16 bar	160
	221 49 68	140	inv. 2 1/2"	16 bar	160
	221 49 69	140	inv. 3"	16 bar	160



GODKJENT:



fortsetter...

MATERIALE:

- Duktilt støpejern
EN-GJS-500
DIN EN 1563
- Pakning av EPDM med
CE-merking EN 681-1
- Muttere og bolter av
rustfri A2 kvalitet
EN 10088-1
- Korrosjonsbeskyttelse:
Epoxy DIN 30677, iht. GSK
(RAL GZ662)

ARBEIDSTEMPERATUR:

Opp til 70°C

PÅ FORESPØRSEL

Tetning i NBR/SBR, med
CE-merking

TIPS:

IBECO produserer også
tilpassede anbringingssadler i
rustfri plåt etter behov, som
kan utstyres med flenser,
gjenget uttak eller sadel-
grenrør i 90 eller 45 grader.

GODKJENT:



NO-nr under trykk	NO-nr trykkløs	For rør YD mm	Uttak	Arbeids- trykk	Lengde mm
221 48 87		160	inv. 1/2"	16	170
221 48 88	221 49 70	160	inv. 3/4"	16	170
221 48 89	221 49 71	160	inv. 1"	16	170
221 48 90	221 49 72	160	inv. 1 1/4"	16	170
221 48 91	221 49 73	160	inv. 1 1/2"	16	170
221 48 92	221 49 74	160	inv. 2"	16	170
	221 49 75	160	inv. 2 1/2"	16	170
	221 49 76	160	inv. 3"	16	170
221 48 93		200	inv. 1/2"	16	200
221 48 94	221 49 77	200	inv. 3/4"	16	200
221 48 95	221 49 78	200	inv. 1"	16	200
221 48 96	221 49 79	200	inv. 1 1/4"	16	200
221 48 97	221 49 80	200	inv. 1 1/2"	16	200
221 48 98	221 49 81	200	inv. 2"	16	200
	221 49 82	200	inv. 2 1/2"	16	200
	221 49 83	200	inv. 3"	16	200
221 48 99		225	inv. 1/2"	16	200
221 49 00	221 49 84	225	inv. 3/4"	16	200
221 49 01	221 49 85	225	inv. 1"	16	200
221 49 02	221 49 86	225	inv. 1 1/4"	16	200
221 49 03	221 49 87	225	inv. 1 1/2"	16	200
221 49 04	221 49 88	225	inv. 2"	16	200
	221 49 89	225	inv. 2 1/2"	16	200
	221 49 90	225	inv. 3"	16	200
221 49 05		250	inv. 1/2"	16	200
221 49 06	221 49 91	250	inv. 3/4"	16	200
221 49 07	221 49 92	250	inv. 1"	16	200
221 49 08	221 49 93	250	inv. 1 1/4"	16	200
221 49 09	221 49 94	250	inv. 1 1/2"	16	200
221 49 10	221 49 95	250	inv. 2"	16	200
	221 49 96	250	inv. 2 1/2"	16	200
	221 49 97	250	inv. 3"	16	200
221 49 11		280	inv. 1/2"	16	200
221 49 12	221 49 98	280	inv. 3/4"	16	200
221 49 13	221 49 99	280	inv. 1"	16	200
221 49 14	221 50 00	280	inv. 1 1/4"	16	200
221 49 15	221 50 01	280	inv. 1 1/2"	16	200
221 49 16	221 50 02	280	inv. 2"	16	200
	221 50 03	280	inv. 2 1/2"	16	200
	221 50 04	280	inv. 3"	16	200
221 49 17		315	inv. 1/2"	16	200
221 49 18	221 50 05	315	inv. 3/4"	16	200
221 49 19	221 50 06	315	inv. 1"	16	200
221 49 20	221 50 07	315	inv. 1 1/4"	16	200
221 49 21	221 50 08	315	inv. 1 1/2"	16	200
221 49 22	221 50 09	315	inv. 2"	16	200
	221 50 10	315	inv. 2 1/2"	16	200
	221 50 11	315	inv. 3"	16	200
221 49 23		400	inv. 1/2"	16	200
221 49 24	221 50 12	400	inv. 3/4"	16	200
221 49 25	221 50 13	400	inv. 1"	16	200
221 49 26	221 50 14	400	inv. 1 1/4"	16	200
221 49 27	221 50 15	400	inv. 1 1/2"	16	200
221 49 28	221 50 16	400	inv. 2"	16	200
	221 50 17	400	inv. 2 1/2"	16	200
	221 50 18	400	inv. 3"	16	200



Fucoli - Somepal
FUNDAÇÃO DE FERRO, S.A.

MATERIALE:

- Duktilt støpejern
EN-GJS-500 DIN EN 1563
- Korrosjonsbeskyttelse:
Epoxy DIN 30677, iht. GSK
(RAL GZ662)

ARBEIDSTEMPERATUR:

Opp til 70°C

PÅ FORESPØRSEL

Tetning i NBR/SBR, med
CE-merking

Fucoli-Somepal anboringsnippel

Anboringsnippel for bruk sammen med sadel eller reparasjonsmuffe for å utføre an boring under trykk.

- For an boring under trykk



For trykk opp til PN16

Art. nr.	RSK nr.	Sadel	Uttak	Vekt kg
10480460	221 48 44	utv. R50	inv. 1/2"	1,3
10480461	221 48 45	utv. R50	inv. 3/4"	1,3
10480462	221 48 46	utv. R50	inv. 1"	1,6
10480463	221 48 47	utv. R50	inv. 1 1/4"	1,6
10480464	221 48 48	utv. R50	inv. 1 1/2"	1,6
10480465	221 48 49	utv. R50	inv. 2"	1,5



Fucoli-Somepal avstengningsspade/bleck

Art. nr.	NO-nr	Beskrivelse
10480466	221 48 50	Avstengningsspade/bleck til Fucoli-Somepal 08.101 anboringsnipler

GODKJENT:



APPLIKASJON:

- Vann
- Avløp

MATERIALE:

- Karbonstål BS EN 10025 FE430B
- Tetning: EPDM

MAX
ARBEIDSTEMPERATUR:

- -10°C til 70°C

STANDARDS:

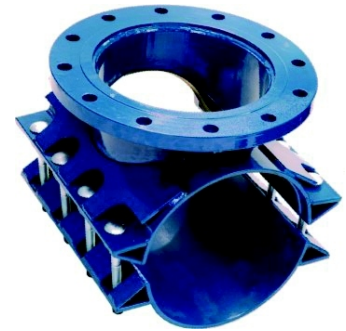
- BS EN 1092-2

GODKJENT:


IBECO Split T-rør

Split T-rør for alle typer rør. Egnet for vann og avløpsrør med en maks temperatur på +70°C. Kan produseres på ønsket mål, med valgfri dimensjon på avstikk og evt. flenseboring epoxy-belagt for god beskyttelse mot omgivelsene.

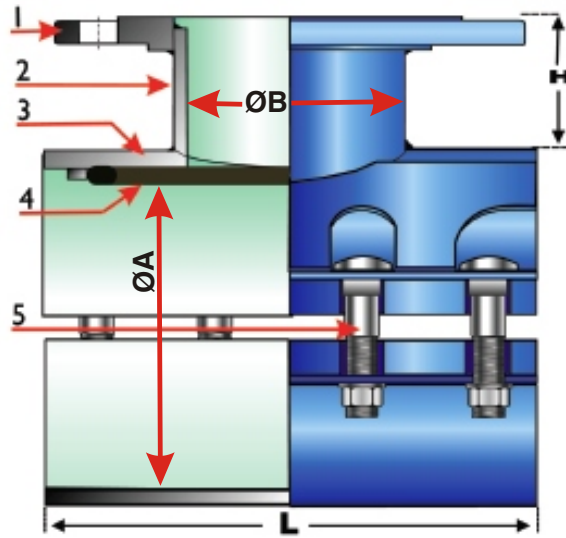
- Forsterkede bolteøyer
- To-delt hus i stål iht. BS EN 10025:1990 klasse FE 430B
- Unik EPDM- Tetningskonstruksjon
- Firkantede bolter for enkel montering



Art. nr.	DN	L mm	H mm	Antall bolter	Omtrentlig bredde hus
ST080	80	304	120	6	DN +200mm
ST100	100	304	120	6	DN +200mm
ST150	150	304	135	6	DN +200mm
ST200	200	360	135	6	DN +200mm
ST250	250	416	150	8	DN +200mm
ST300	300	500	160	8	DN +200mm
ST350	350	500	175	8	DN +200mm
ST400	400	640	200	10	DN +200mm
ST450	450	640	210	10	DN +200mm
ST500	500	640	230	10	DN +200mm
ST600	600	780	250	12	DN +200mm



Materialspefikasjon



Nr	Komponent	Beskrivelse
1	Flens	Karbonstål iht. BS EN 10025 FE430B
2	Avstikk	Karbonstål iht. BS EN 10025 FE430B
3	Hus	Karbonstål iht. BS EN 10025 FE430B
4	Tetning	EPDM gummi enl BS EN 681-1
5	Bolt, mutter, skiver	Stålkvalitet 8,8 bolt, kvalitet 8 mutter, sheraplexbelagt
	Coating	Fusionsbunden epoxybelegg WIS 4-52-01 eller sprayet avhengig av dimensjon. WRAS godkänd







IBECO anboringsutstyr for betong

Anboringsutstyr for betong. Produsert for kjerneboring i betongrør, konstruert for at boringen skal skje enkelt og sikkert.

- Produsert for kjerneboring i betongrør
- Sikker å bruke
- Kan brukes med elektrisk eller bensindriven maskin

Anboringsutstyr kan benyttes med elektrisk eller bensindriven standardmaskin.



Art. nr.	NO-nr	Beskrivelse
EZCORE		Anboringsutstyr for 125- 250 mm hulltagning. Leveres sammen med vinkelslip, girboks og transportveske

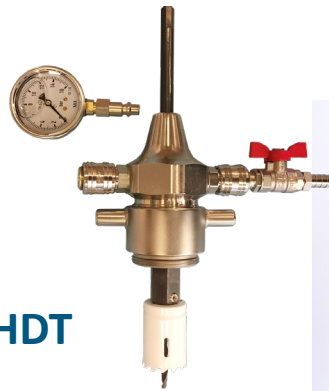


IBECO hullsager for betong

Art. nr.	NO-nr	Ø mm	Sagdybde mm
KB138	235 91 57	138	200
KB151	235 91 58	151	200
KB152	214 84 20	152	200
KB172	235 91 59	172	200
KB186	235 91 60	186	200
KB202	214 84 21	202	200
KB226	235 91 61	226	200
KB232	235 91 62	232	200
KB251	235 91 63	251	200
KB276	235 91 65	276	200
KB341	235 91 66	341	200



OPTIMQ
WATER SERVICE TAPPING SADDLES



IBECO anboringsverktøy HDT

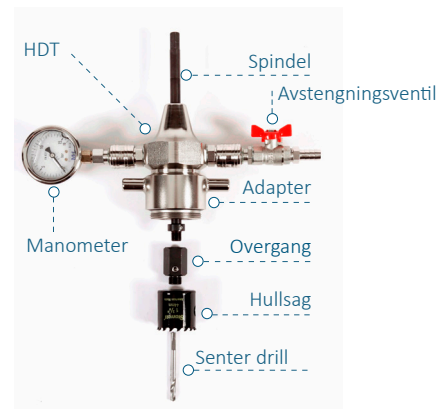
Med gjenget uttak 25-50 mm

Art. nr.	RSK nr.	Beskrivelse
----------	---------	-------------

IB83001	214 80 99	Anboringsverktøy HDT med tilbehør i veske
---------	-----------	---

Vesken HDT inneholder:

Art. nr.	Beskrivelse
IB83001	Verktøy HDT inkl manometer og avstengningsventil
IB80215	Spindel
IB90578	Spindel lang, 366mm
IB82560	Senter drill 6,3mm for støpte rør. L=80 mm
IB82310	Overgang til 1/2" UNF
IB82320	Overgang til 5/8" UNF
IB83330	Overgang til oct. 15 mm
IB80380	Adapter 2"
2359148	Hullsag 38mm for støpte rør
2359182	Hullsag 37mm for PE/PVC
IB90913	Slang 12x16 (2m)
	Diverse verktøy for anboringsverktøy



TILBEHØR:

Se tilbehøren til HDT og DAF på neste side

IBECO anboringsverktøy DAF automatisk

Fjærbelastet, med gjenget uttak 25-50 mm



Art. nr.	NO-nr	Beskrivelse
----------	-------	-------------

IB84002	214 80 98	Anboringsverktøy DAF med tilbehør i veske
---------	-----------	---

Vesken DAF inneholder:

Art. nr.	Beskrivelse
IB84002	Verktøy DAF- automatisk
IB82560	Senter drill 6,3 mm for støpte rør. L=80 mm
IB82310	Overgang til 1/2" UNF
IB82320	Overgang til 5/8" UNF
IB83330	Overgang til oct. 15mm
IB80350	1" adapter
IB80360	1 1/4" adapter
IB80370	1 1/2" adapter
IB80380	Adapter 2"
2359148	Hullsag 38mm for støpte rør
2359182	Hullsag 37mm for PE/PVC
IB90404	Slang 15x20 (2m)
Krafthylsa-1/2"	Pipenøkkel
	Diverse verktøy for anboringsverktøy

TIPS:

Vi kan levere større anboringsverktøy. Kontakt oss!



IBECO hullsager for anboringsverktøy

Til HDT og DAF, for støpte rør

Art. nr.	NO-nr	Ø mm	Beskrivelse
IB82560		6,3	Senter drill for støpte rør. L=80 mm
XCTH-19	235 91 45	19	19 mm hullsag for anboringsverktøy
XCTH-25	235 91 46	25	25 mm hullsag for anboringsverktøy
XCTH-32	235 91 47	32	32 mm hullsag for anboringsverktøy
XCTH-38	235 91 48	38	38 mm hullsag for anboringsverktøy
XCTH-44	235 91 50	44	44 mm hullsag for anboringsverktøy



IBECO Hullsager

Til HDT og DAF for PE/PVC rør

Art. nr.	NO-nr	Uttak	Ø mm	Beskrivelse
IB80430	214 81 00		6,3	Senter drill bare for PVC rør til 1½" og 2" sågar
IB80610	235 91 79	Oct 15	23	
IB80620	235 91 81	Oct 15	29	
IB80630	235 91 82	Oct 15	37	
IB80640	235 91 83	Oct 15	43	



IBECO tilbehør til anboringsverktøy

For HDT og DAF samt DN65-100

Art. nr.	NO-nr	Beskrivelse	Bild nr
IB80215		A5 Spindel (oct15, 345 mm) for å bruke sager opp til 2" til anboringsverktøy DN65-100	
IB90578		Spindel lang, 366mm	
IB80320	214 80 93	Adapter for anboringsverktøy til PE 32 sadel	1
IB80325	214 80 94	Adapter for anboringsverktøy til PE 50 sadel	1
IB80450	235 91 89	Uttaker tilkobling oct 15	2
IB80350	235 91 91	Adapter 1"	3
IB80360	235 91 92	Adapter 1½"	3
IB80370	235 91 93	Adapter 1½"	3
IB80380	235 91 94	Adapter 2"	3
IB80840	235 92 02	Avstengningsspade for inv. 3/4" - inv. 1"	4
IB80850	235 92 03	Avstengningsspade for inv. 1 1/2" - inv. 2"	4





TIPS:

Du kan gjennom å kjøpe spindel IB80215 bruke anboringsverktøyet 65-100 for 1"-2" sadler.

Vi kan levere større anboringsverktøy. Kontakt oss!

Se tilbehøren på neste side.



IBECO anboringsverktøy DN65-100

Med flenset uttak eller PE-adapter eller gjenget 1" eller 2" for tilkobling til flens DN65-100 eller PE90-110 eller sadler

Art. nr.	NO-nr	Beskrivelse
IB81008	235 91 68	Anboringsverktøy inkludert uttaker og veske. Leveres med spindel IB80217 som standard.

Väska 65-100 inneholder:

Art. nr.	Beskrivelse
IB81008	Anboringsverktøy
IB80217	Spindel (Ikke i väskan)
IB80440	Senter drill 10 mm for PE/PVC
IB80710	Skrallenøkkel
IB80310	Flensed adapter
IB80315	Yoke adapter
IB80460	Uttaker
	4 mm inseksmeisel
	slang 2m



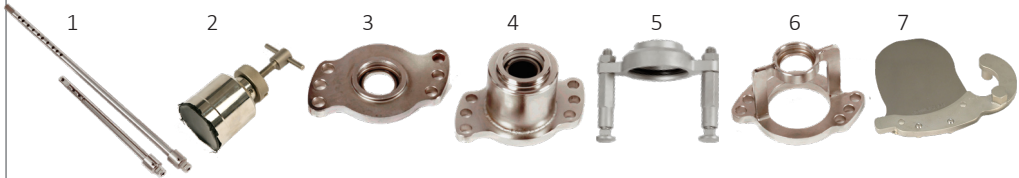
TIPS:

Vi kan levere større anboringsverktøy. Kontakt oss!

IBECO tilbehør til anboringsverktøy

DN65-100, flense, PE-ende, SLIM

Art. nr.	RSK nr.	Ansl.	Ansl.	Beskrivning	Bild
		Fläns (DN)	PE-ände (DY)		nr
IB80217	-			A7 Spindel for anboringsverktøy flens DN65-100, PE-ende 90- 110, oct20, 400mm	1
IB80230	-			Spindel for anboringsverktøy flens DN60-100, lang, 750 mm, oct20	1
IB90879	-			A8 Spindel for anboringsverktøy flens DN60-100, lang, 630 mm, oct20	1
IB80460	235 91 90			Uttaker oct20	2
IB80310	235 91 95	65- 100		Flensedapter DN65-100	3
IB80314	214 80 95	65- 100		Flensedapter lang DN65-100	4
IB80340	214 80 96		90	Adapter PE90 for anboringsverktøy	5
IB80345	214 80 97		110	Adapter PE110 for anboringsverktøy	5
IB80315	235 91 96	80- 100		Yoke Flensedapter for anboringsbygel SLIM	6
IB80811	235 92 04	65- 80	90	Avstengningsspade	7
IB80812	235 92 05	100	110	Avstengningsspade	7



Flensedapter



Adapter PE



Yoke flensedapter



IBECO Hullsager og tilbehør DN65-100

Art. nr.	NO-nr	Uttak	Hull mm	Beskrivelse
IB80420	235 91 78	Oct 20	14	For støpte rør Senter drill
IB80550	235 91 74	Oct 20	55	For støpte rør Hullsag
IB80560	235 91 75	Oct 20	70	For støpte rør Hullsag
IB80570	235 91 76	Oct 20	85	For støpte rør Hullsag
IB80460	235 91 90	Oct 20		For PVC/PVC Uttaker
IB80440	214 81 01	Oct 20	10	For PVC Senter drill
IB80650	235 91 84	Oct 20	55	For PE/PVC Hullsag
IB80660	235 91 85	Oct 20	70	For PE/PVC Hullsag
IB80670	235 91 86	Oct 20	85	For PE/PVC Hullsag



TIPS:

Vi kan levere større anboringsverktøy. Kontakt oss!



IBECO anboringsverktøy C6 DN80-150

Med flensed eller PE-adapter

Art. nr.	For Flense	Beskrivelse
ANB-80-150	80 / 100 / 150	Anboringsutstyr C6

Vesken C6 inneholder:

Art. nr.	Beskrivelse	Art. nr.	Beskrivelse
A	Verktøy C6	L	300-000041 Adapter for 140 mm hullsag
E	643-000053 Spärrskaft	M	300-000115 Adapter for 70 & 83 mm hullsag
F	270-000053 Inseksnøkkel 3 mm	N	045-000073 Veske
G	Inseksnøkkel 6 mm	O	711-000016 Spärrskaft
H	711-000017 U-ringnøkkel 30 mm	P	643-000151 Spindel
I	023-000041 1/2" Tommy Bar	Q	310-000012 80 mm flense
J	130-000201 10 mm senter drill 70 & 83 mm hullsag	R	310-000014 100 mm flense
K	130-000202 10 mm senter drill 140 mm hullsag	S	310-000021 150 mm flense

IBECO tilbehør til anboringsverktøy C6 DN80-150

Med flensed eller PE-adapter

Art. nr.	Beskrivelse
1	C6-70-H Hullsag 70 mm hardmetall
2	C6-83-H Hullsag 83 mm hardmetall
3	C6-140-H Hullsag 140 mm hardmetall
4	C6-70-PE Hullsag 70 mm hardmetall for PE
5	C6-83-PE Hullsag 83 mm hardmetall for PE
6	C6-140-PE Hullsag 140 mm hardmetall for PE
7	C6-C1 Senter drill (70&83 mm hullsag)
8	C6-C2 Senter (140 mm hullsag)
B	640-000033 80 mm distans
C	640-000034 100 mm distans
D	640-000035 150 mm distans

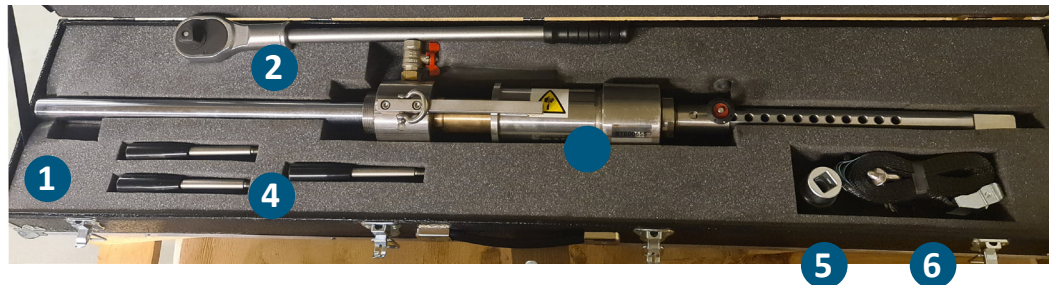




IBECO anboringsverktøy 80-250

Med flens eller PE-adapter

Art. nr.	For flense	Beskrivelse
ANB-080-250	80 / 100 / 150 / 200	Anboringsverktøy PE 80-250



Vesken 80-250 inneholder:

Bild nr	Beskrivelse
1	Veske
2	Spærskift til anb.verktøy
3	Anboringsverktøy flens DN80/100/150/200
4	Håndtak
5	Hylse
6	Sikkerhetsbånd

IBECO tilbehør til anboringsverktøy 80-250

Med flens eller PE-adapter

	Art. nr.	Beskrivelse
60	HS-87PE-UTH	Hullsag 87 mm
61	HS-120PE-UTH	Hullsag 120 mm
62	HS-180PE-UTH	Hullsag 180 mm
63	HS-250PE-UTH	Hullsag 250 mm
64	640-000033-UTH	80 mm distans
65	640-000034-UTH	100 mm distans
66	640-000035-UTH	150 mm distans
67	640-000036-UTH	200 mm distans
68	640-000037-UTH	250 mm distans
	C6-C1	Senter drill (70&83 mm hullsag)



60

61

62

63

64

65

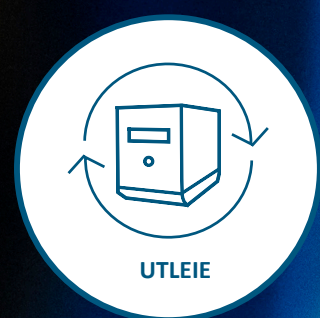
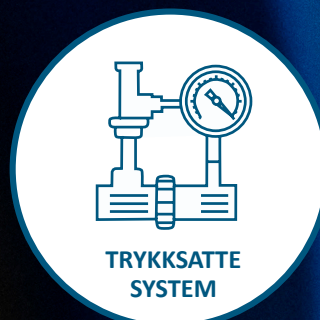
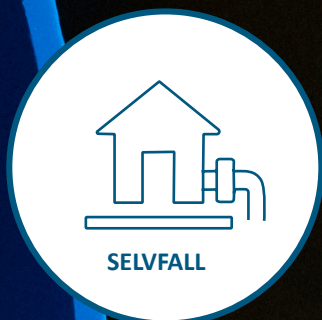
66

68



Fra den minste rørdiameteren til de største vannledningene.

Vi har en bred kunnskap innad i vår gruppe Uniwater som gir en økt forståelse for våre kunders behov og utfordringer. Tilsammen utvikler vi fremtidens VA-infrastruktur.



IBECO
Uniwater

IBECO AS
Tormod Gjestlands veg 45
3936 Porsgrunn

Hjemmeside: www.ibeco.no

E-post: post@ibeco.no

TLF: +47 61 100 130