

**MATERIAL:**  
EPDM EN 681-1

**PÅ FÖRFRÅGAN:**  
Andra storlekar av IBECO Rip Seal tillverkas på beställning och anpassas efter rörets YD.

## IBECO Rip Seal

IBECO Rip Seal anborningsmanschett används för anslutning av korrugerade eller släta plaströr på betongrör och brunnar.

- Möjliggör avvinkling
- Kan monteras både på rör och brunn



Art. nr.	RSK nr.	Art. nr.	RSK nr.	Rördiameter	Håldiameter
För plastbrunn		För betongbrunn		mm	mm
RB200/226	235 48 95	303 25 64	RBP200/226	200	226
RB225/251	235 48 96	303 25 65	RBP225/251	225	251
RB250/276	235 48 97	303 25 66	RBP250/276	250	276
RB315/341	235 48 98	303 25 67	RBP315/341	315	341
RB400/426	235 48 99	303 25 68	RBP400/426	400	426
RB450/476	235 49 01	303 25 69	RBP450/476	450	476
RB500/526	235 49 02	303 25 70	RBP500/526	500	526
RB560/586	235 49 03	303 25 71	RBP560/586	560	586

### Montering i betong



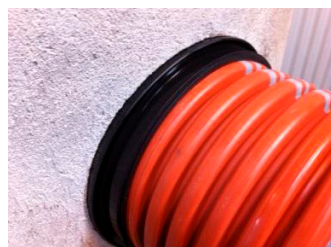
Hålet borras i den valda dimensionen.



Manschett A monteras i borrhålet med det invändiga stoppet inåt.



Manschett B monteras på rörets spetsände och bägge manschetterna smörjes med smörjmedel för betongrör.



Röret pressas in i Manschett A tills det träffar stoppet. Röret kan avvinklas.

### Montering i plast



Hålet borras i den valda dimensionen. Manschett A monteras i hålet



Manschett B monteras på rörets spetsände. Vid anslutning till Ultra Rib 2 ska packning till Ultra Rib 2 användas i spåren



Smörj in manschett B med smörjmedel för plaströr



Smörj manschett A med smörjmedel för plaströr och pressa i anslutningsröret med manschett B tills det träffar stoppet

